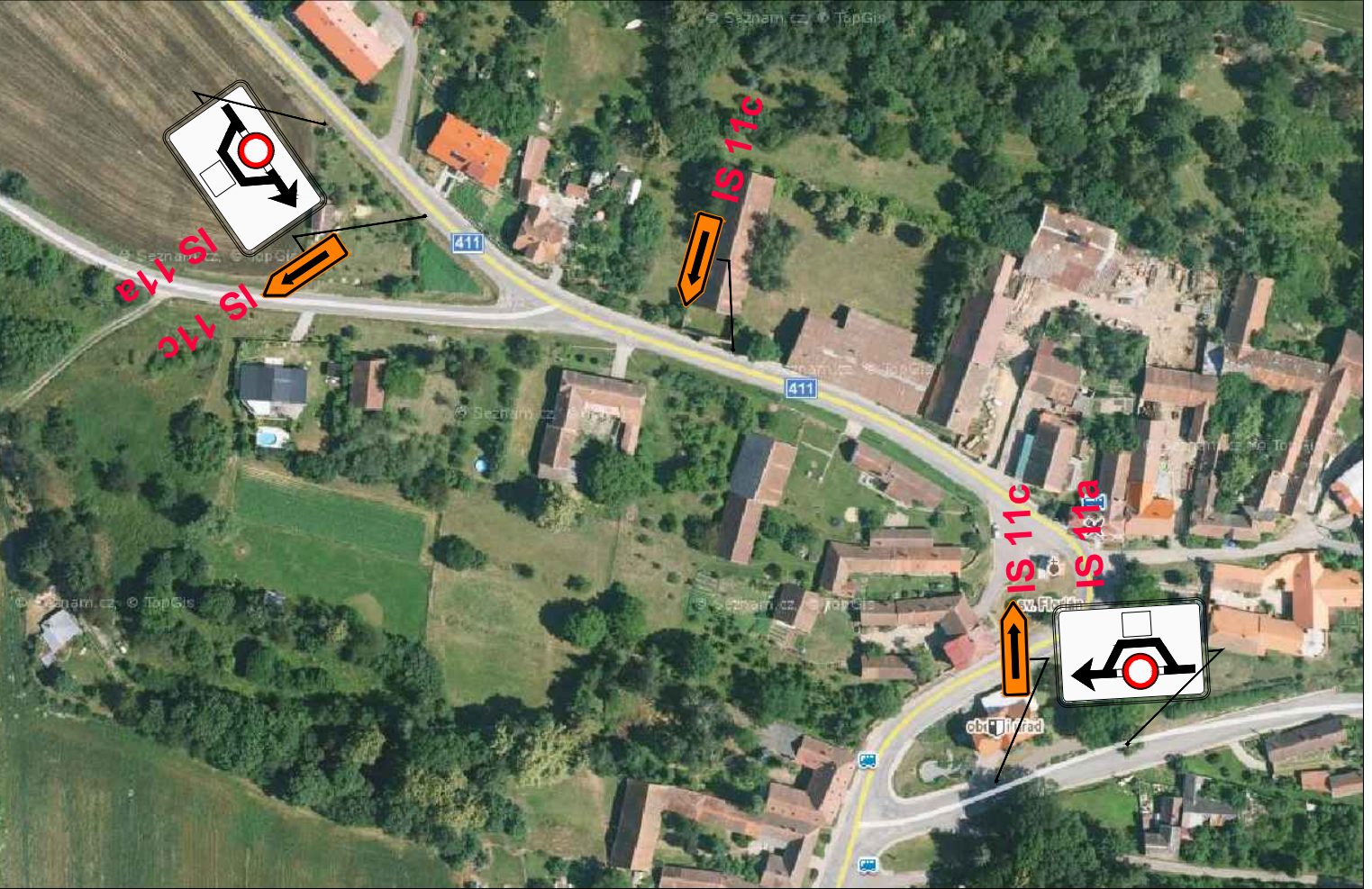


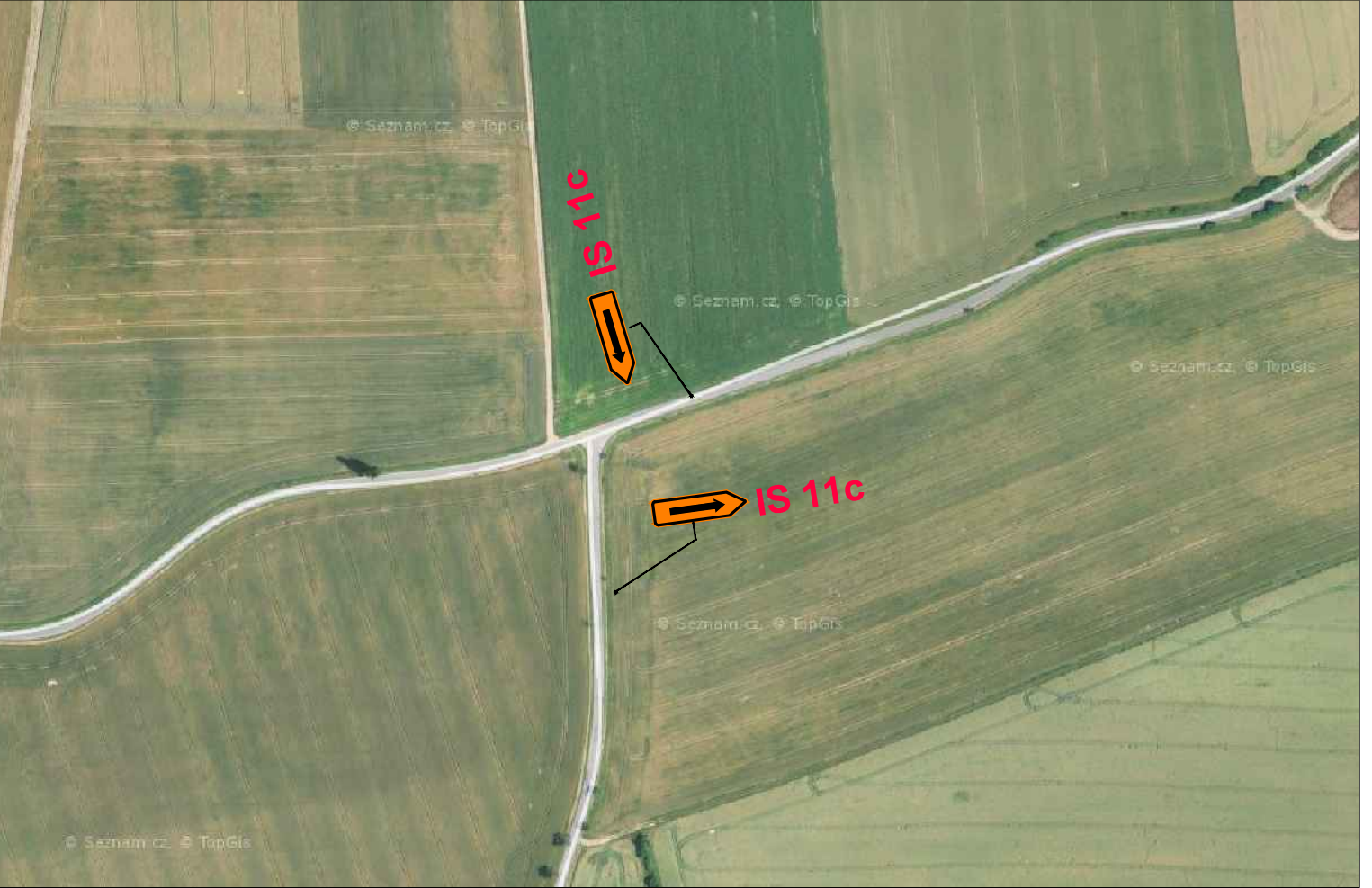
A1 A2 - Vysočany



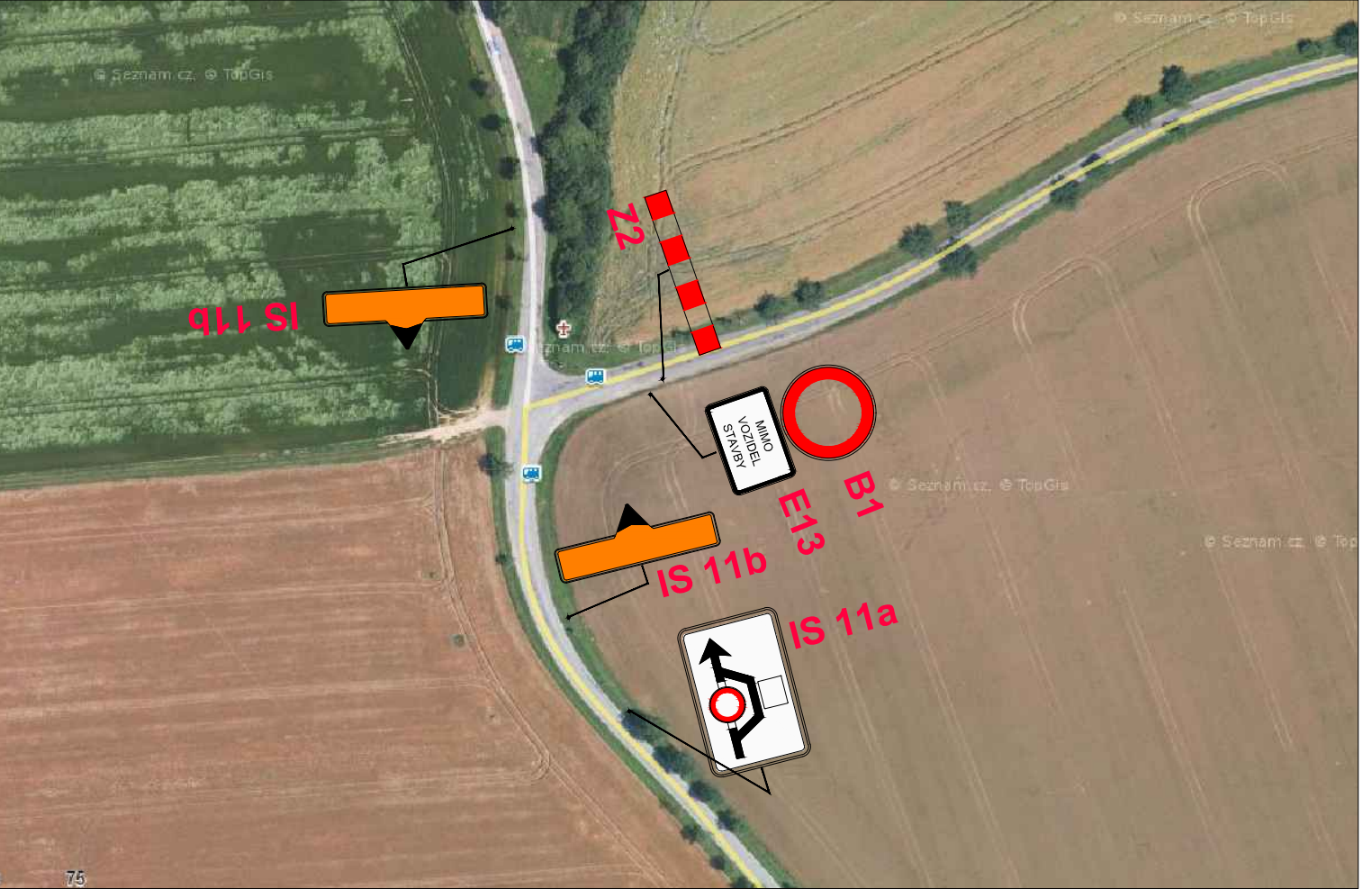
C1 - křižovatka III/41015 x III/40811



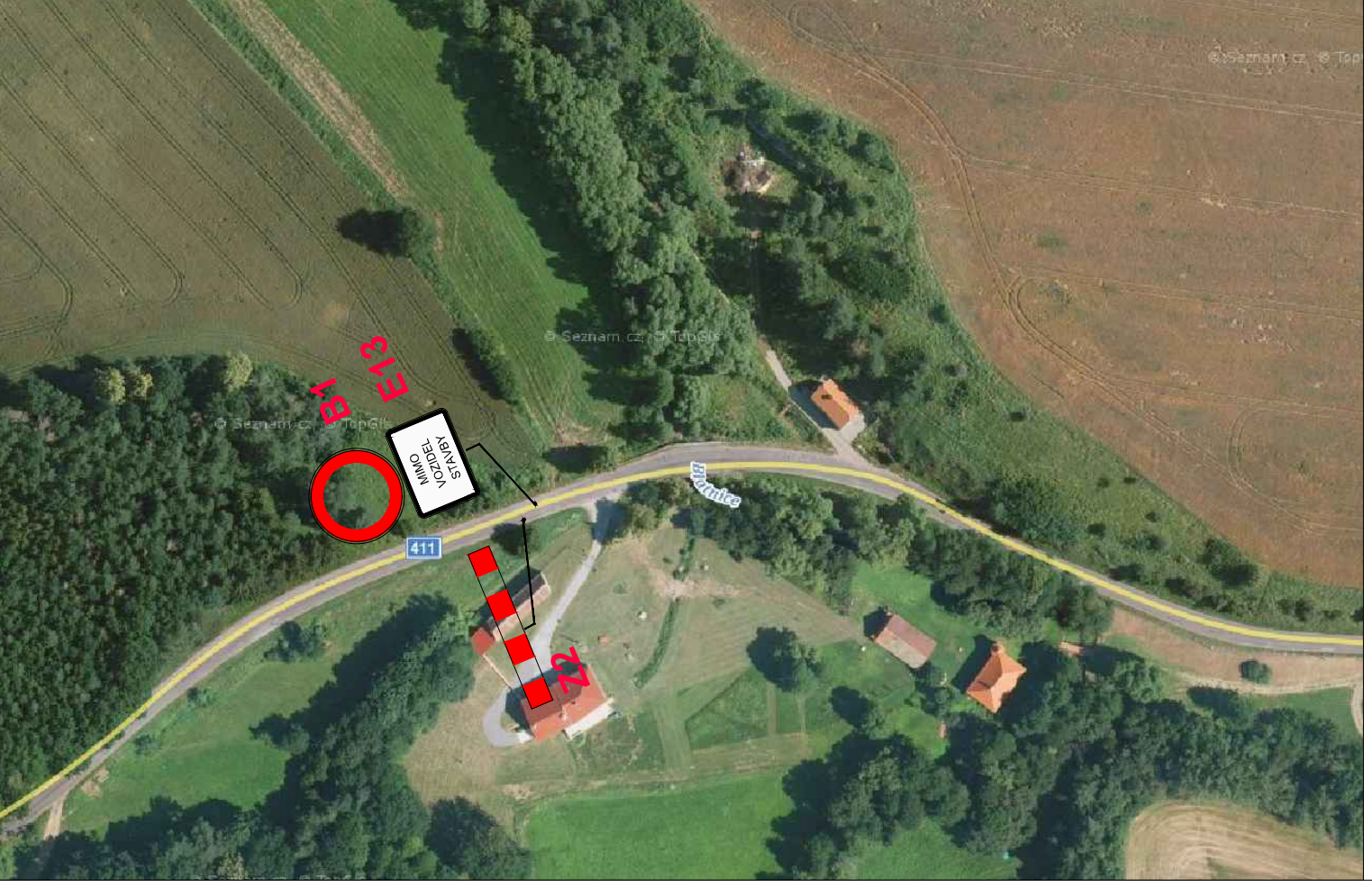
C3 - křižovatka III/40810 x III/40812



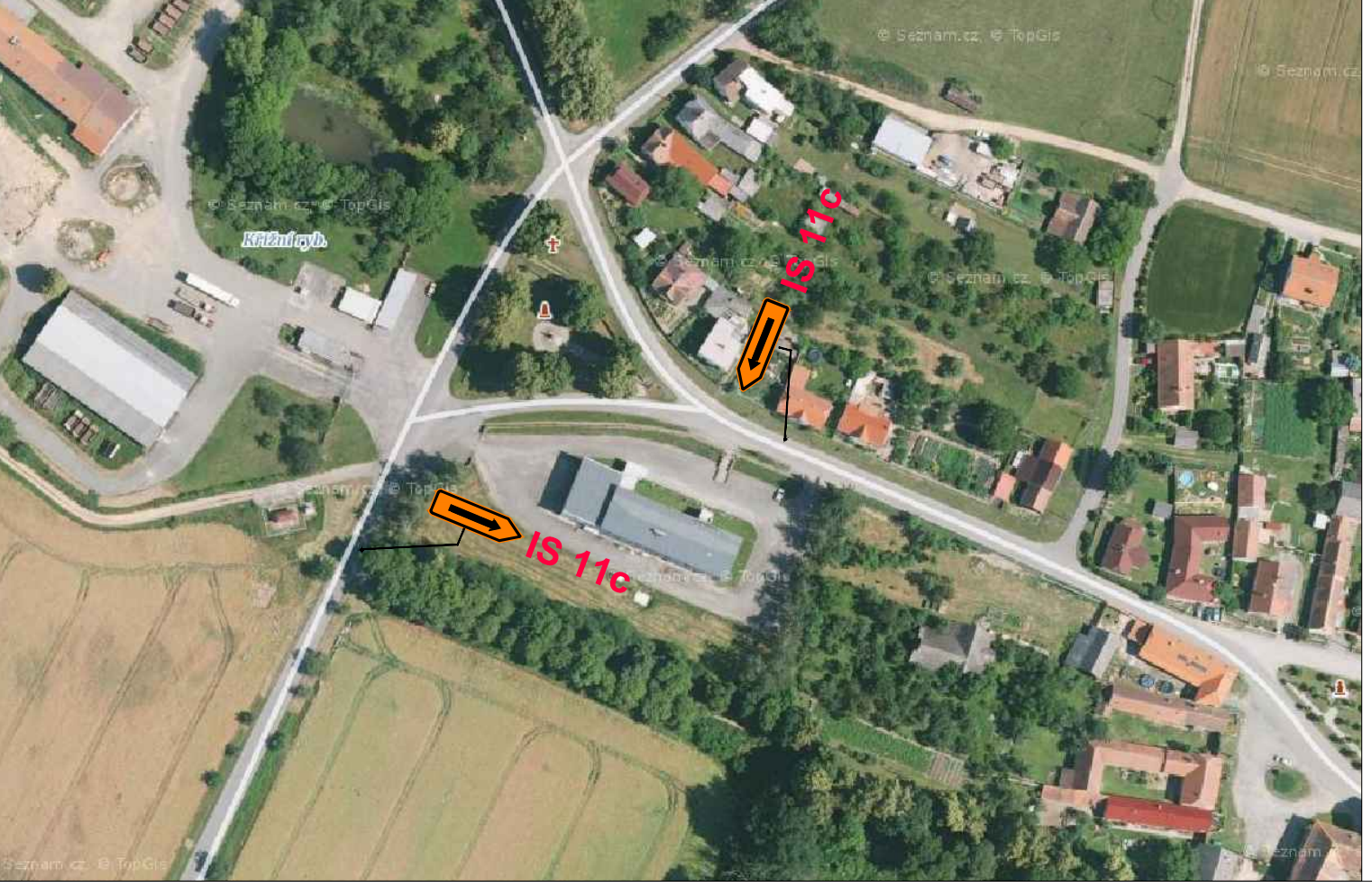
A3 B1 B2 - křižovatka II/411 x III/41017



- Korolupy



C2 - Police, křižovatka III/41015 x III/40810



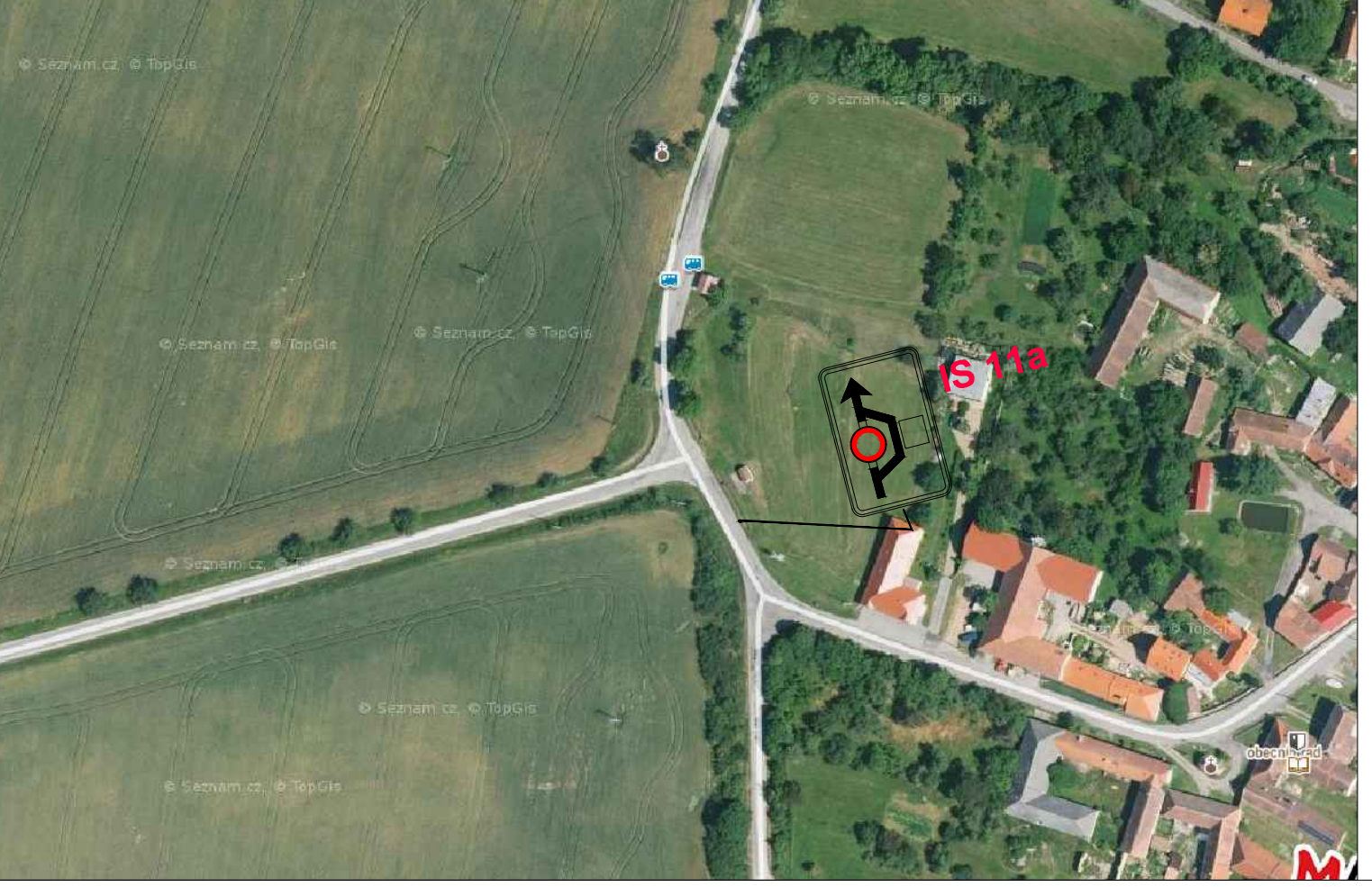
C4 - křižovatka III/40812 x III/41017



B3 - křižovatka III/41115 x II/411



A4 - Oslnovice



STAVBA 05 - 1.etapa - km 0-1,1

OBJÍZDNÁ TRASA VEDENA PO SILNICÍCH II/411, III/40810, III/40812, III/41015, III/41017

- A1** V OBCI VYSOČANY PŘED KŘIŽOVATKOU II/411 S III/41015 - SMĚR VYSOČANY
IS 11a - NÁVĚST PŘED OBJÍZDKOU - SILNICE II-411 KOROLUPY-UHERČICE UZAVŘENA
STÁVAJÍCÍ IS3 PŘED KŘIŽOVATKOU 411x41015, SMĚR VYSOČANY - BUDOU PŘEŠKRTNUTY
CÍLE - SLAVONICE
STÁVAJÍCÍ IS3 PŘED KŘIŽOVATKOU 41015x411, SMĚR VYSOČANY - BUDOU PŘEŠKRTNUTY
CÍLE - SLAVONICE
IS 11c - SMĚROVÁ TABULE VPRAVO
- A2** V OBCI VYSOČANY PŘED KŘIŽOVATKOU III/40813 S II/411 - SMĚR VYSOČANY
IS 11a - NÁVĚST PŘED OBJÍZDKOU - SILNICE II-411 KOROLUPY-UHERČICE UZAVŘENA
STÁVAJÍCÍ IS3 PŘED KŘIŽOVATKOU 40813x411, SMĚR VYSOČANY - BUDOU PŘEŠKRTNUTY
CÍLE - SLAVONICE
IS 11c - SMĚROVÁ TABULE VPRAVO, VLEVO

- C1** IS 11c - SMĚROVÁ TABULE PRO VYZNAČENÍ OBJÍZDKY V OBOU SMĚRECH PŘED KŘIŽOVATKOU III/41015 S III/40811
- C2** IS 11c - SMĚROVÁ TABULE PRO VYZNAČENÍ OBJÍZDKY V OBOU SMĚRECH PŘED KŘIŽOVATKOU III/41015 S III/40810
- C3** IS 11c - SMĚROVÁ TABULE PRO VYZNAČENÍ OBJÍZDKY V OBOU SMĚRECH PŘED KŘIŽOVATKOU III/40810 S III/40812
- C4** IS 11c - SMĚROVÁ TABULE PRO VYZNAČENÍ OBJÍZDKY V OBOU SMĚRECH PŘED KŘIŽOVATKOU III/40812 S III/41017

- A3** PŘED KŘIŽOVATKOU II/411 S III/41017 - SMĚR KOROLUPY, VYSOČANY
IS 11a - NÁVĚST PŘED OBJÍZDKOU - SILNICE II-411 SMĚR KOROLUPY UZAVŘENA
STÁVAJÍCÍ IS3 PŘED KŘIŽOVATKOU 411x41017, SMĚR KOROLUPY - BUDOU PŘEŠKRTNUTY
CÍLE - ZNOJMO, M.BUDĚJOVICE, BÍTOV, KOROLUPY
IS 11b - SMĚROVÁ TABULE PŘÍMO, CÍL M.BUDĚJOVICE, KOROLUPY
- B1** STÁVAJÍCÍ IS3 PŘED KŘIŽOVATKOU 41017x411, SMĚR UHERČICE - BUDOU PŘEŠKRTNUTY
CÍLE - ZNOJMO, M.BUDĚJOVICE, BÍTOV, KOROLUPY
IS 11b - SMĚROVÁ TABULE PŘÍMO, CÍL SLAVONICE, UHERČICE
- B2** STÁVAJÍCÍ IS3 PŘED KŘIŽOVATKOU 41017x411, SMĚR UHERČICE - BUDOU PŘEŠKRTNUTY
CÍLE - ZNOJMO, M.BUDĚJOVICE, BÍTOV, KOROLUPY
IS 11b - SMĚROVÁ TABULE PŘÍMO, CÍL SLAVONICE, UHERČICE


- A4** V OBCI OSLNOVICE PŘED KŘIŽOVATKOU III/41113 S III/41115 - SMĚR KOROLUPY
IS 11a - NÁVĚST PŘED OBJÍZDKOU - SILNICE II-411 VYSOČANY - KOROLUPY UZAVŘENA


- B3** PŘED KŘIŽOVATKOU III/41115 S II/411 - SMĚR KOROLUPY
STÁVAJÍCÍ IS3 PŘED KŘIŽOVATKOU 41115x411 - BUDOU PŘEŠKRTNUTY CÍLE - SLAVONICE
IS 11c - SMĚROVÁ TABULE VPRAVO
NA SILNICI II/411 - IP10a

NA OKRAJI STAVBY BUDE VŽDY UMÍSTĚNA ZNAČKA Z2 + B1 S E13 MIMO VOZIDEL STAVBY.

- SOUŘADNICOVÝ SYSTÉM: JTSK

- VÝŠKOVÝ SYSTÉM: B. p. v.

Investor:		SPRÁVA A ÚDRŽBA SILNIC JIHMORAVSKÉHO KRAJE, PRÍSPĚVKOVÁ ORGANIZACE KRAJE Zerotínovo náměstí 3/5 601 82 Brno
-----------	---	--

Odpovědný projektant	Vypracoval	Kontroloval		KAP atelier s.r.o. Pražského 247/2016, 169 00 Praha 6 tel.: +420 241 400 096 website: www.kapatelier.cz	
---	Ing. Marie Rysková			formát	7 x A4
stavba: II/411, III/40813 Uherčice - Korolupy - Vysočany - Bítov (extravilány)			číslo zakázky	16177	
				stupeň dokumentace	
části stavby: Stavba 05: II/411 - Korolupy - Uherčice, extravilán			datum	10 / 2021	
objekt: SO 160 - Dopravné inženýrské opatření			měřítko	1:500	
obsah: ZOV - SITUACE, 1.etapa			číslo výkresu:	výškový číslo:	
název dig.souboru:			datum revize:	číslo revize:	
			C. 1 - SO 160 03		